



**Лаборатория исследовательских и проектных  
идей.**

*Номинация: социальные проекты*

## **ТЕМА: «ЭКОЛОГИЧЕСКАЯ ТРОПА В ПОСЕЛКЕ».**

**Команда МБОУСОШ № 5 пгт.Сибирцево Черниговского  
района :**

**Колесникова Кристина Васильевна 8в,**

**Землянская Виктория Николаевна 8г**

**Соколовский Даниил Владимирович 8г,**

**Чекмез Елизавета Александровна 8г.**

**Куратор школьной команды:**

**учитель биологии МБОУСОШ № 5 пгт.Сибирцево**

**Черниговского района Кузнецова Марина Петровна**

2020

# РАСПРЕДЕЛЕНИЕ ФУНКЦИЙ В КОМАНДЕ ПРИ РЕАЛИЗАЦИИ ПРОЕКТА:

Описание этапов экологической тропы.

Оформление проекта, анкетирование

Соколовский  
Даниил  
(школьный парк)

Колесникова  
Кристина  
(озеро лотосов)

Землянская  
Виктория  
(церковный парк)

Чекмез  
Елизавета



- Кейсовое задание: разработать проект экологической тропы на основе местных природных объектов.
- Социальная значимость. Проект «Экологическая тропа в поселке» предназначен для привлечения внимания жителей, в первую очередь, школьников, к бережному отношению имеющихся в поселке природных объектов, развитию интереса к природе своей малой родины.
- Целевая группа: 1) школьники; 2) взрослые жители поселка.
- Проектное решение: создание маршрута экологической тропы, привлекательное для местных жителей, т.е. имеющее информационное, эстетическое, развивающее и оздоровительное значение.
- Результат: разработка маршрута экологической тропы поселка, проведение экскурсий.



# РЕЗУЛЬТАТЫ ОПРОСА ЖИТЕЛЕЙ

- Есть ли в поселке интересные природные объекты в поселке - не знает 74% жителей,
- Наличие озера лотосов не знают - 75%.
- Наличие парков не знает - 51%.
- В поселке нет интересных природных объектов - 26 %.
- Определение распространенных видов древесных растений по листьям - правильно смогли 56% опрошенных.
- Школьники меньше всего знакомы с растениями, которые нас окружают.



- **Проблема:** низкий уровень осведомленности об интересных природных объектах поселка и о распространенных древесных растениях Приморского края, низкая экологическая культура жителей поселка.
- **Цель:** вовлечение школьников и местного населения в активную познавательную, природоохранную деятельность, формирование чувства причастности к природному наследию малой родины через разработку экологической тропы в поселке.



## **Задачи:**

- изучить теоретические основы создания экологической тропы;
- создать маршрут экологической тропы;
- изучить видовой состав древесных растений и некоторых травянистых на маршруте экологической тропы;
- разработать экскурсии по экологической тропе;
- организовать проведение экскурсий для школьников и населения пгт. Сибирцево.

**Методы:** описание, наблюдение, социальный опрос, моделирование, работа с источниками информации.

**Место реализации проекта:** пгт. Сибирцево Черниговского района Приморского края.

**Сроки реализации проекта:** с сентября 2020 и 2021 год.

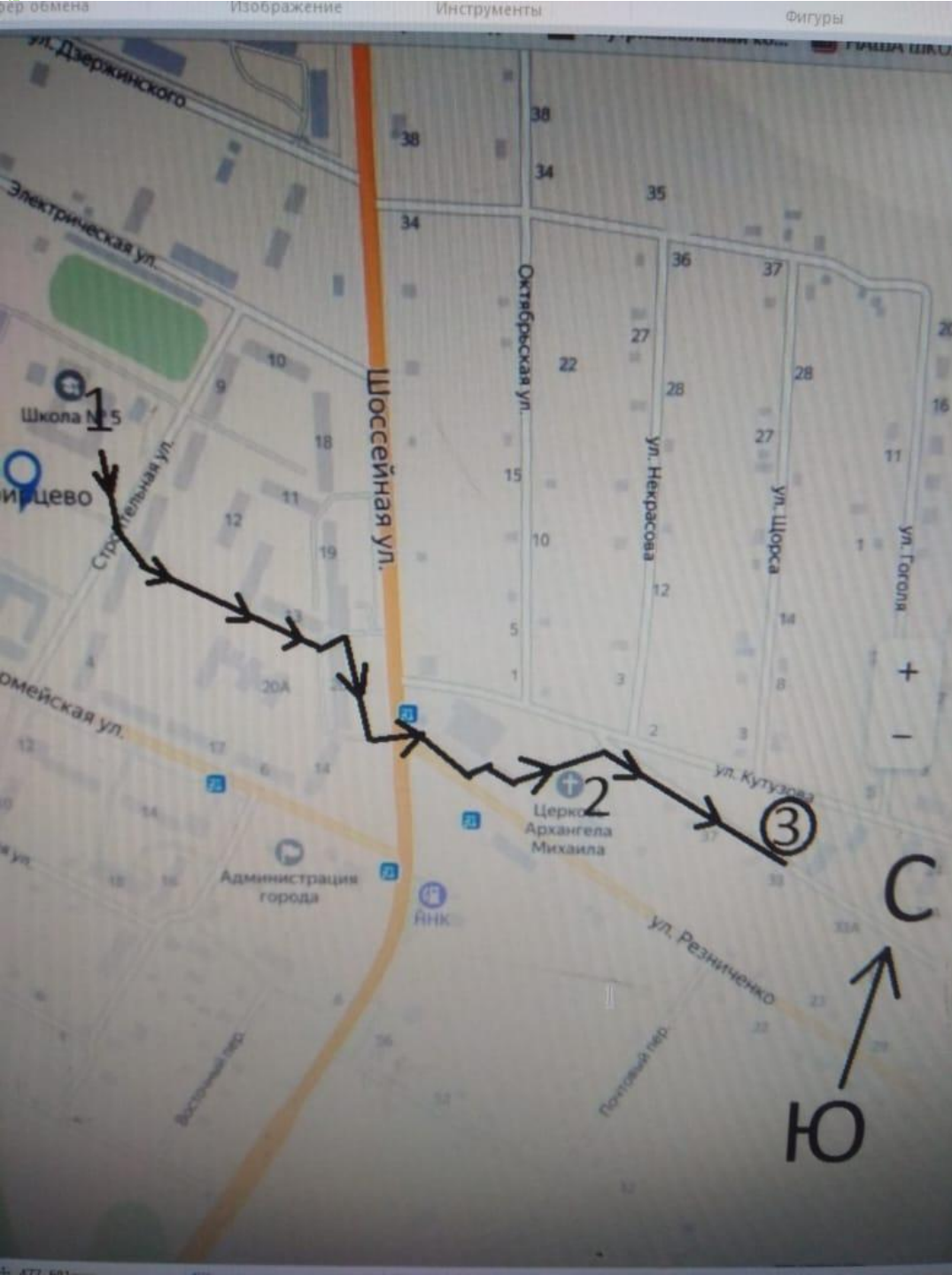


# ОЖИДАЕМЫЕ РЕЗУЛЬТАТЫ

- Создание маршрута экологической тропы.
- Организация экскурсий для школьников и населения пгт.Сибирцево.
- Расширение знаний у школьников и населения о местных природных объектах, видовом разнообразии местных экосистем.
- Повышения уровня экологического сознания.







# МАРШРУТ ЭКОЛОГИЧЕСКОЙ ТРОПЫ:

- 1. Школьный парк
- 2. Церковный парк
- 3. Озеро лотосов





# ХАРАКТЕРИСТИКА ЭКОЛОГИЧЕСКОЙ ТРОПЫ ПОСЁЛКА

- пешеходная,
- длина маршрута – 2 км,
- продолжительность: 1,5-2 часа.
- Назначение: учебная, познавательно-прогулочная, познавательно-оздоровительная (экскурсии могут планироваться и по части тропы, в зависимости от сезона, возраста посетителей и назначения).



Сосна кедровая

# Первый этап маршрута: школьный парк.



Лиственница ольгинская



Ель Аянская



Береза Белая



Ясень  
Маньчжурский



Вяз  
Мелколистный



Черемуха Маака





# Школьный дендрарий



Клен  
приречный



Леспедеца  
Двухцветная



Клен  
Мелколистный



Орех  
Маньчжурский



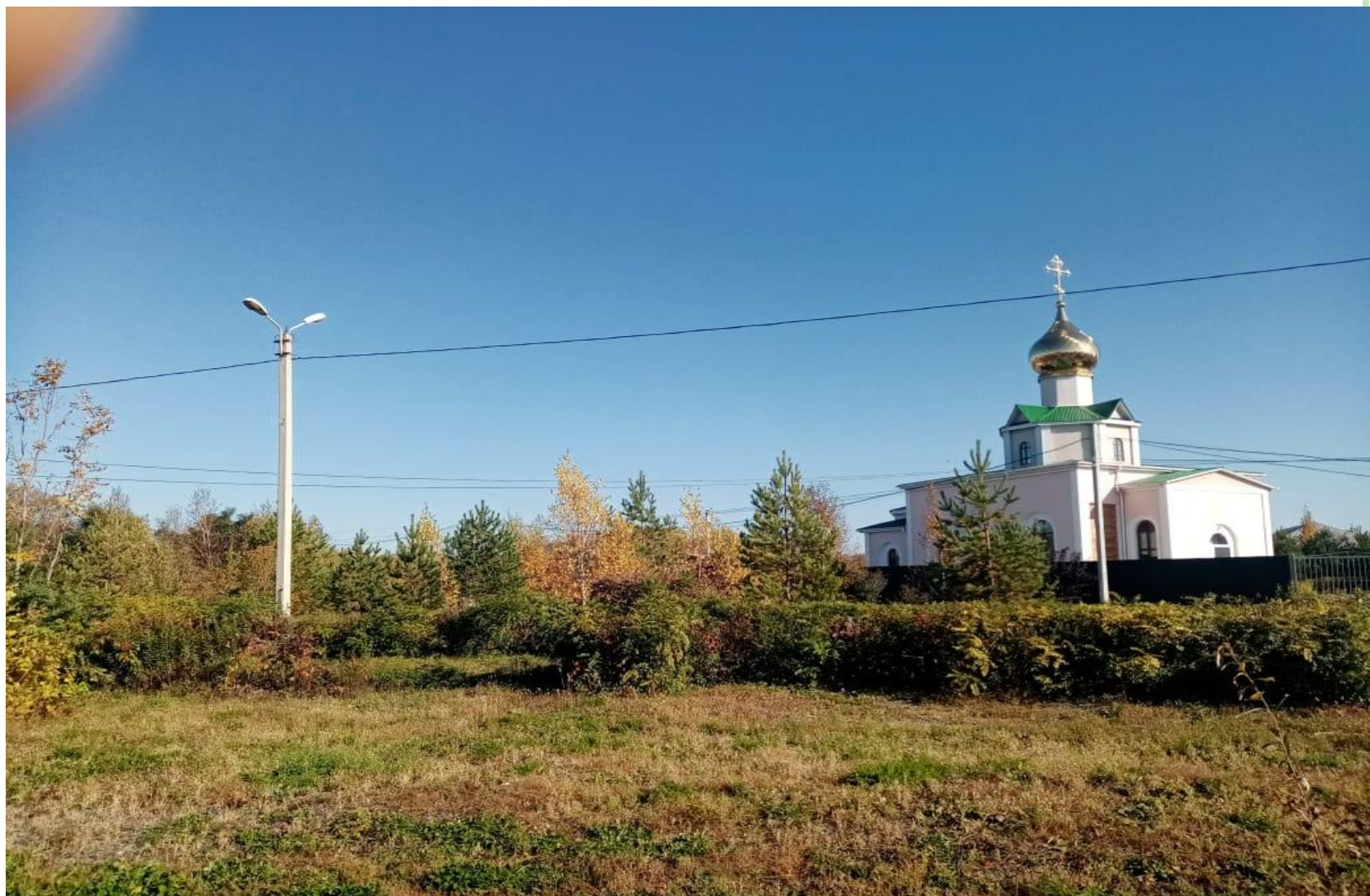
Аралия  
Высокая

Калопанакс  
Семилопастный





## Второй этап маршрута: церковный парк.



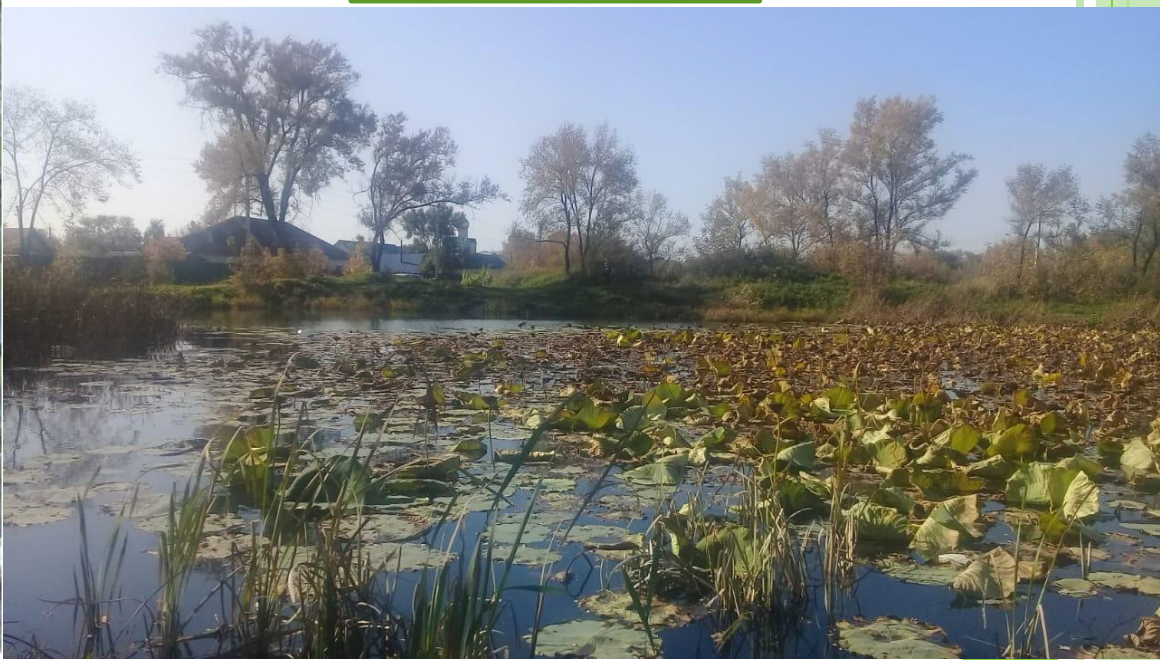


# ТРЕТИЙ ЭТАП МАРШРУТА: ОЗЕРО ЛОТОСОВ.

Август 2020



Сентябрь 2020





# ПАСПОРТ РАСТЕНИЙ



## Ясень Маньчжурский (*Fraxinus mandshurica*)

семейство Маслиновые - дерево в высоту может достигать 35 м, крона высокоподнятая, ажурная. Листья непарноперистые, состоят из

точков. Кора с тонкими трещинками льными ребрами, коричневого или тенка. В сентябре появляются плоды

юские крылатки с плоским семенем. возраст — 350 лет. В России он ся в Приморском и Хабаровском мурской области, на острове Сахалин рове Кунашир. Растет в лственных и смешанных лесах.

эвесина — прочная, твердая, имеет екстуру, используется в изготовлении а также в изготовлении ёмкостей для к как не имеет вкуса.







К работе по реализации проекта  
подключились волонтеры: Злобина  
Алина 8г, Малыш Дмитрий 6а,  
Янченко Полина 6а





# СОЦИАЛЬНЫЙ ЭФФЕКТ ОТ ВНЕДРЕНИЯ

В результате проекта были реализованы основные поставленные в работе задачи:

- проложен маршрут;
- определен видовой состав большинства растений;
- составлены два экскурсионных маршрута (осенний и зимний),
- изготовлены таблички с названиями деревьев,
- проведены осенние и зимние экскурсии для учащихся 5-х и 4-х классов, игра на экотропе - для 3-4х классов;



# ЗАКЛЮЧЕНИЕ

- В результате работы выявлено, что экологическая тропа выполняет очень важную роль в экологическом воспитании школьников, в изучении природы нашего края. Несмотря на то, что маршруты не продолжительные, это очень познавательные занятия для школьников. Планируется продолжить работу в этом направлении.
- Ближайшее направление деятельности – составление информационных щитов, путеводителя, разработка весенней экскурсии с фенологическими наблюдениями на маршруте, и ,конечно, особый интерес к тропе будет в августе – во время цветения лотоса. Продолжим проводить зимнюю экскурсию.
- При работе на маршруте обнаружены скопления мусора в районе озера. Весной (апрель) планируем провести акцию по уборке территории.



# СПИСОК ИСПОЛЬЗОВАННЫХ ИНТЕРНЕТ- САЙТОВ И ЛИТЕРАТУРА



1) <https://yandex.ru/maps/-/CCUEnPX7sA> (карта пгт.Сибирцево)

2) [https://sibircevo5.primorschool.ru/?section\\_id=35](https://sibircevo5.primorschool.ru/?section_id=35) (сайт МБОУСОШ № 5, проекты)

3) Скворцов В.Э., Ликсакова Н.С., Яницкая Т.О.Охраняемые растения Приморского края: Практическое пособие для работников лесного комплекса Приморского края. Владивосток: Дальневосточный филиал Всемирного фонда дикой природы (WWF); «Апельсин», 2006. 99 с.,

4) Флора российского Дальнего Востока: Алфавитные указатели к восьмитомному изданию "Сосудистые растения советского Дальнего Востока" (1985 -1996) / Под ред. А.Е.Кожевникова и Н.С.Пробатовой. -Владивосток: Дальнаука, 2000. -.. с.

