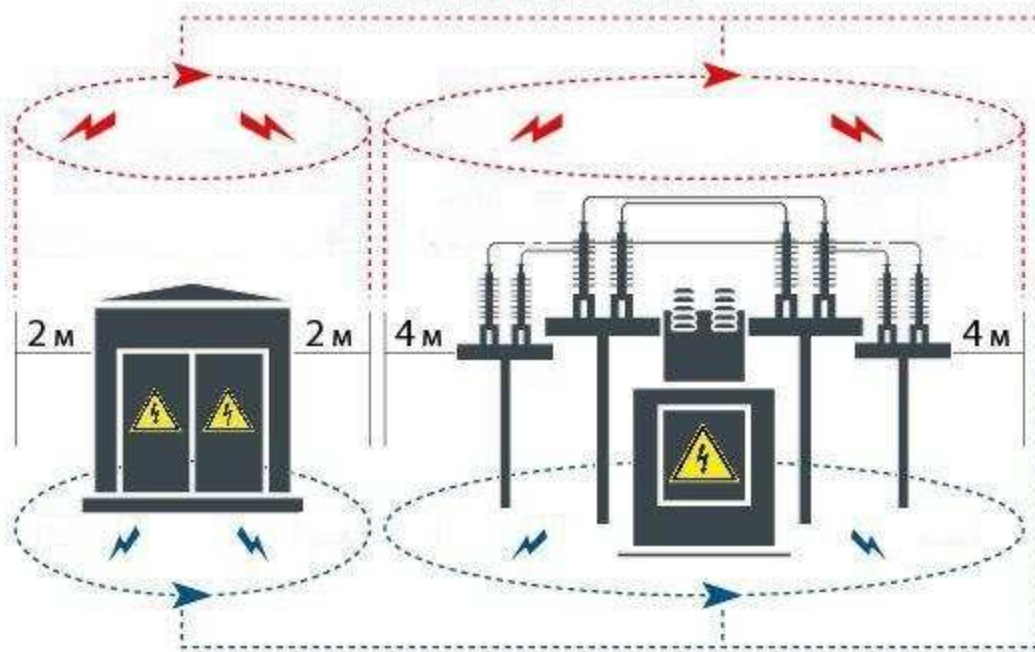




АО «ДРСК»

ЭЛЕКТРИЧЕСКИЕ ПОДСТАНЦИИ ЗОНА СМЕРТЕЛЬНОЙ ОПАСНОСТИ!

ТРАВМУ МОЖНО ПОЛУЧИТЬ БЕЗ ПРИКОСНОВЕНИЯ
К ОБОРУДОВАНИЮ!



ЭЛЕКТРИЧЕСКАЯ ДУГА

Сильнейший электрический заряд,
температура внутри дуги свыше 3500°C .

Термическое поражение, ампутация конечностей,
смертельный исход.

ШАГОВОЕ НАПРЯЖЕНИЕ

Высокое напряжение, возникающее
между ногами человека,
стоящего рядом с заземленным объектом.

Мышечные судороги, паралич,
невозможность покинуть зону поражения
самостоятельно, смертельный исход.

Увидел посторонних на территории подстанции – **ЗВОНИ!**



Приморские электрические сети

8-800-1000-397

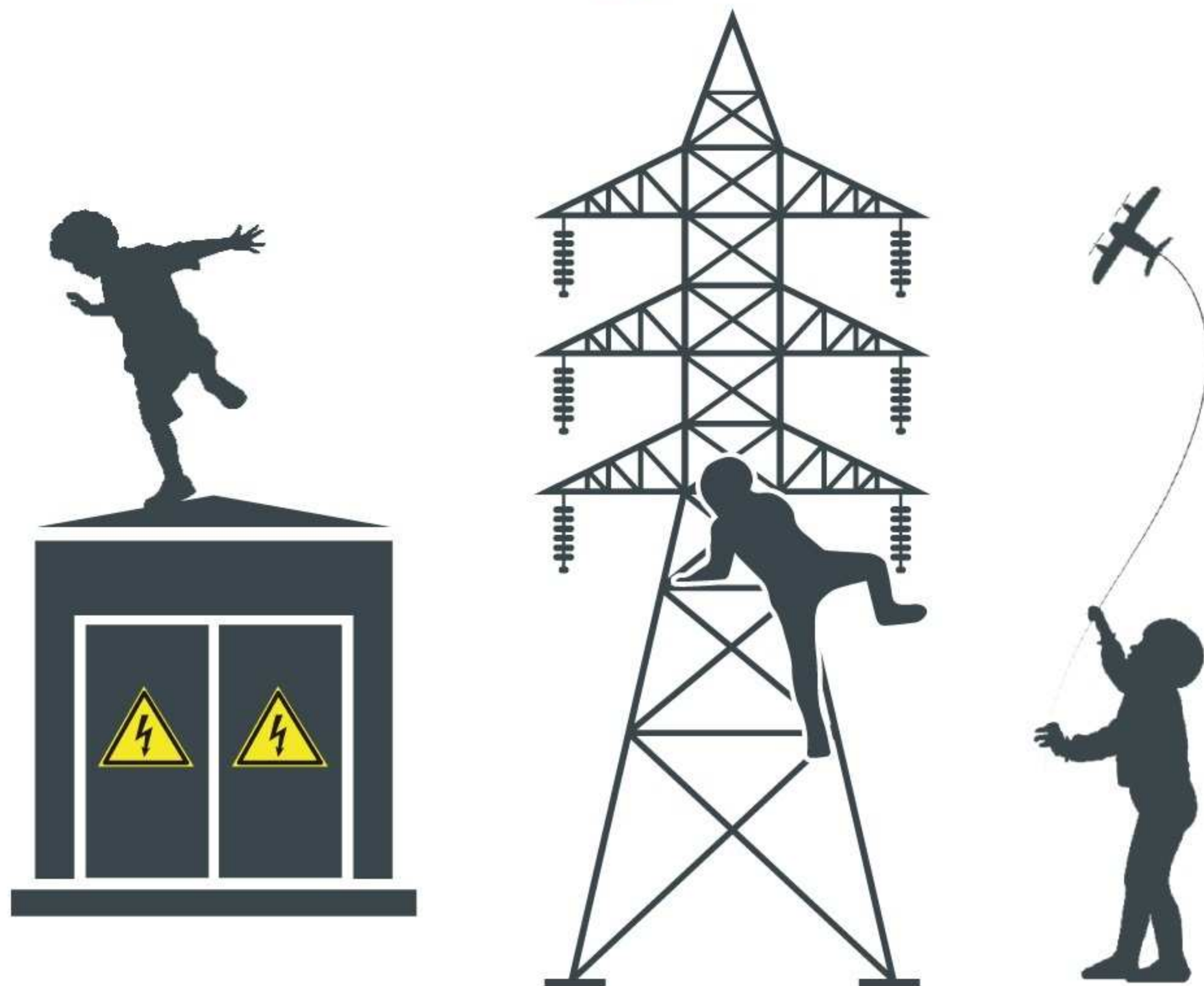
*звонок бесплатный



АО «ДРСК»

ВНИМАНИЕ – ДЕТИ В ОПАСНОСТИ!

ГРУППА РИСКА – ДЕТИ от 7 до 13 лет



ОБЪЯСНИТЕ ДЕТЯМ ОБ ОПАСНОСТИ
ИГРЫ ВБЛИЗИ ЭНЕРГООБЪЕКТОВ

! В ВЕСЕННЕ-ЛЕТНИЙ ПЕРИОД
ПРОИСХОДИТ ВСПЛЕСК ДЕТСКОГО
ЭЛЕКТРОТРАВМАТИЗМА!

НЕЛЬЗЯ!

проникать внутрь или на крышу
трансформаторных
подстанций

залезать на опоры ЛЭП, крыши домов
и деревья - вблизи линий
электропередачи

набрасывать на провода какие-либо предметы,
запускать воздушные шары и змеев
вблизи ЛЭП

Нужна дополнительная информация – **ЗВОНИТЕ!**



Приморские электрические сети

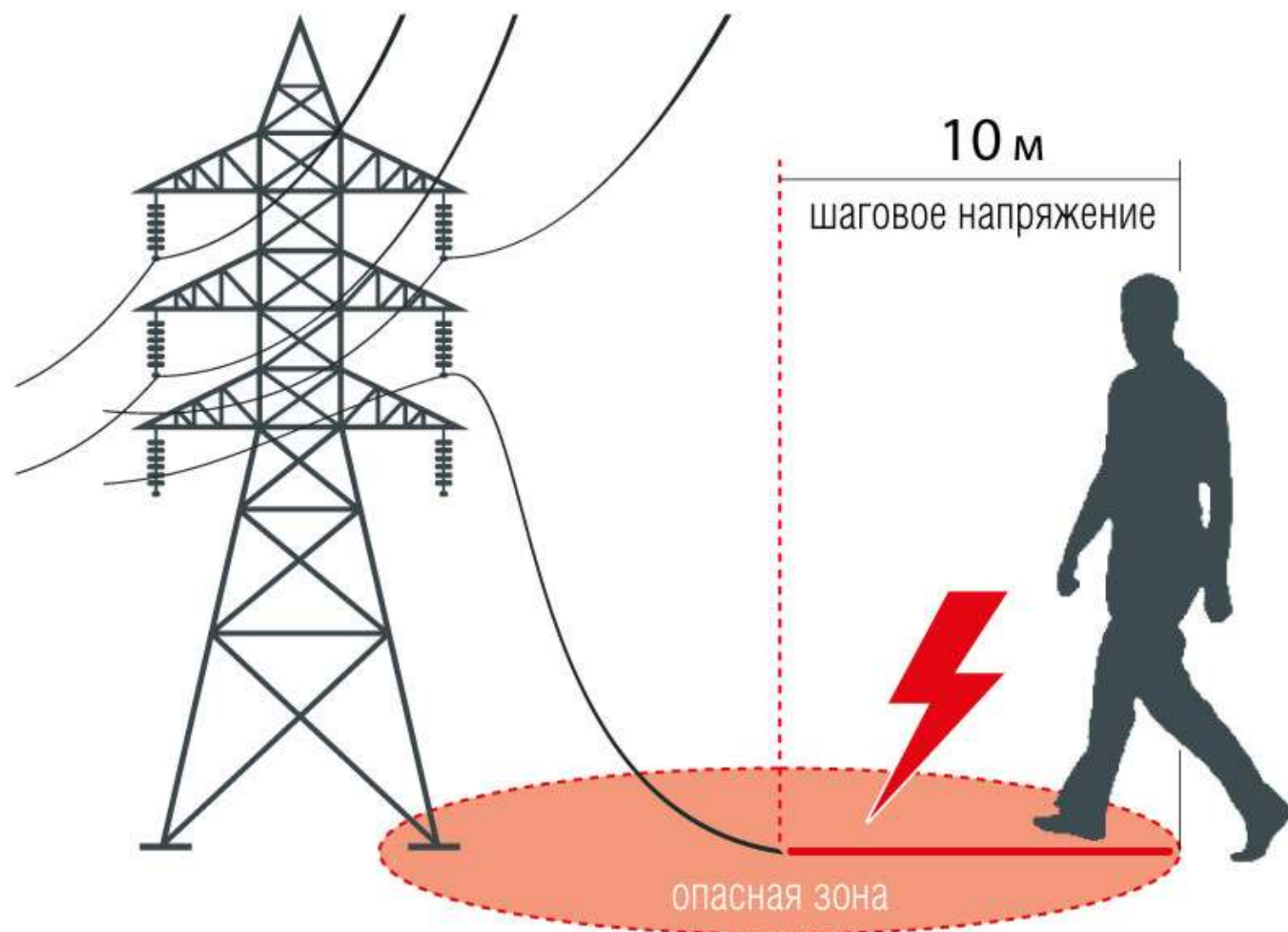
8-800-1000-397

*звонок бесплатный



АО «ДРСК»

ОБРЫВ ПРОВОДА ЛЭП – ВАЖНО ЗНАТЬ!



НЕЛЬЗЯ ПОДХОДИТЬ К ОБОРВАННОМУ ПРОВОДУ
БЛИЖЕ, ЧЕМ НА **10 МЕТРОВ!**

- ▶ При падении или провисании провода происходит **растекание электрического тока в радиусе 10 метров** от точки соприкосновения с землей.
- ▶ Радиус действия токов замыкания на землю – **опасная зона шагового напряжения** – электрическое напряжение, возникающее между точками соприкосновения человека с землей при коротком замыкании в электроустановке.
- ▶ Выходить из опасной зоны нужно «гусиным шагом», шаркающей походкой – **не отрывая ноги от земли.**

Увидел оборванный провод – ЗВОНИ!



Приморские электрические сети

8-800-1000-397

*звонок бесплатный



АО «ДРСК»

ВНИМАНИЕ – ДЕТИ В ОПАСНОСТИ!

ОБЪЯСНИТЕ ДЕТЯМ ОБ ОПАСНОСТИ ИГРЫ ВБЛИЗИ ЭНЕРГООБЪЕКТОВ



В ВЕСЕННЕ-ЛЕТНИЙ ПЕРИОД ПРОИСХОДИТ ВСПЛЕСК ДЕТСКОГО ЭЛЕКТРОТРАВМАТИЗМА,
ГРУППА РИСКА – ДЕТИ от 7 до 13 лет.

Нужна дополнительная информация – **ЗВОНИТЕ!**



Приморские электрические сети

8-800-1000-397

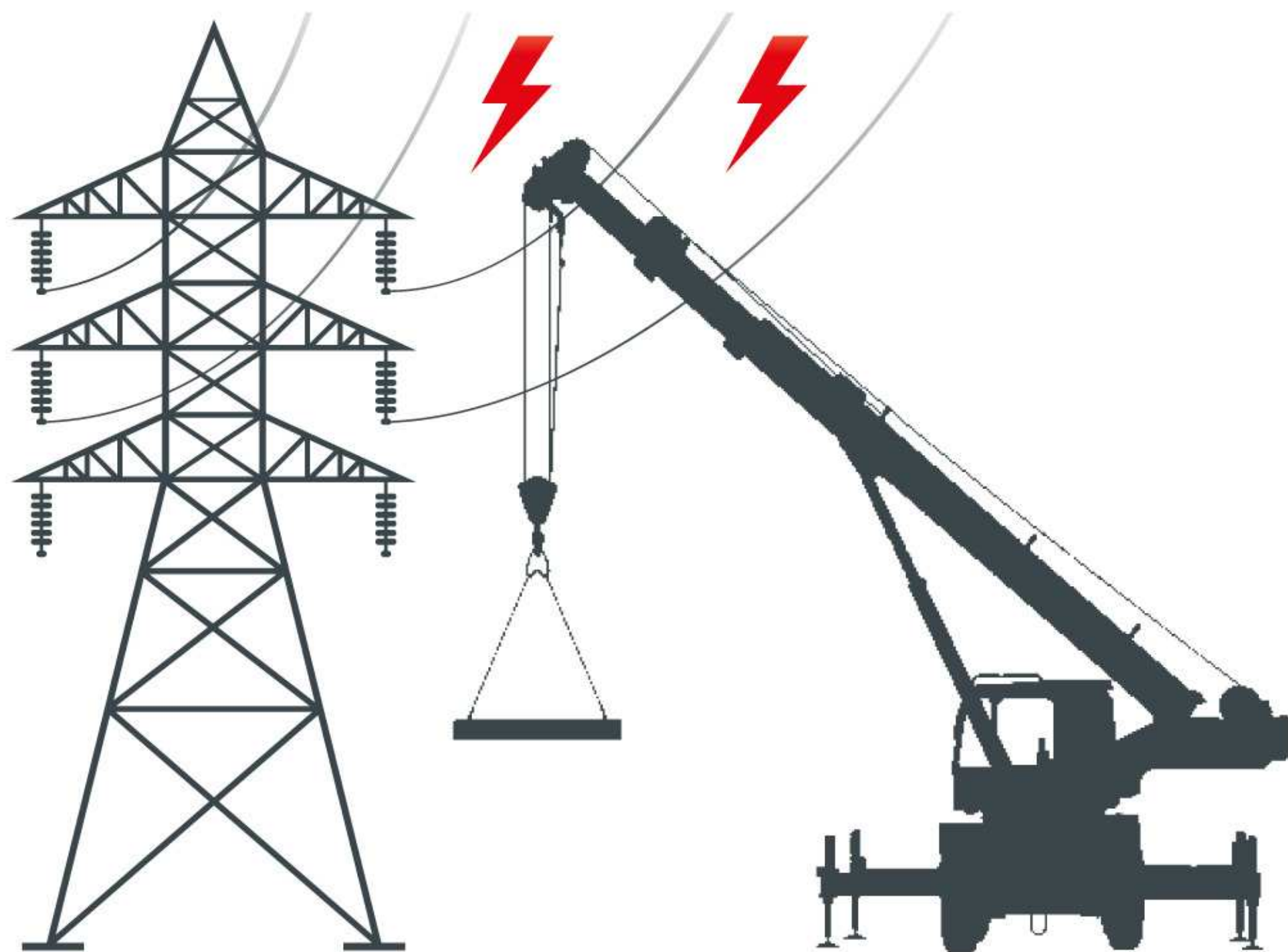
*звонок бесплатный



АО «ДРСК»

РАБОТЫ ВБЛИЗИ ЛЭП БЕЗ ОФИЦИАЛЬНОГО РАЗРЕШЕНИЯ – ЗАПРЕЩЕНЫ!

Лица, проводящие работы с применением большегрузной и высотной техники под ЛЭП, без согласования с сетевой организацией, в соответствии с законодательством РФ, **ПРИВЛЕКАЮТСЯ К ОТВЕТСТВЕННОСТИ.**



ПРОЦЕДУРА ПОЛУЧЕНИЯ РАЗРЕШЕНИЯ:

1. Обращение в сетевую организацию – 1 день
2. Рассмотрение заявления – 1-2 дня
3. Выдача разрешения – 1 день

! После получения согласования все работы должны выполняться строго **в соответствии с проектом** производства работ.

Нужна дополнительная информация – **ЗВОНИТЕ!**



Приморские электрические сети

8-800-1000-397

*звонок бесплатный